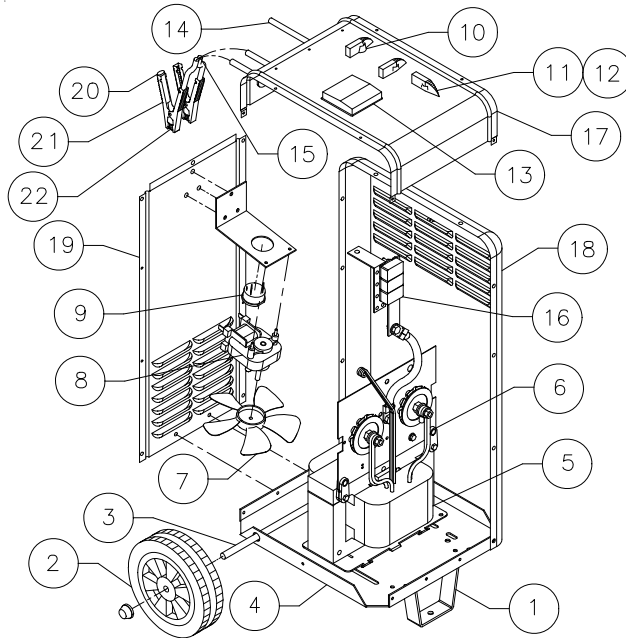


**6001A ADDENDUM 11/11  
REPAIR PARTS AND WIRING DIAGRAM  
SUPERCEDES REV 12/09**



**MODEL 6001A PARTS LIST**

1. Front leg.....610864	10. Timer..... 611245	19. Back Panel.....611080
2. Wheels w/nuts (2) .....610553	11. Switch w/knob (1) ..... 611187	20. Stop/Go Lite .....604579
3. Axle w/nuts.....605673	12. Pointer Knob (1)..... 603147	21. Clamps (1 pair, includes jaws) .....6202
4. Base .....605186	13. Amps Charge Meter..... 605204	22. Jaw Kit (repairs 1 clamp).....610970
5. Transformer.....611078	14. AC Cord..... 611253	Not shown
6. Rectifier .....611073	15. DC Cable Set..... 611074	Lid .....605211
7. Fan Blade.....610189	16. DC Circuit Breaker (1) ..... 610069	Handle.....610753
8. Fan Motor.....610190	17. Top panel ..... 611246	Front Panel.....611079
9. AC Circuit Breaker .....610464	18. Side Panel (1) ..... 605209	

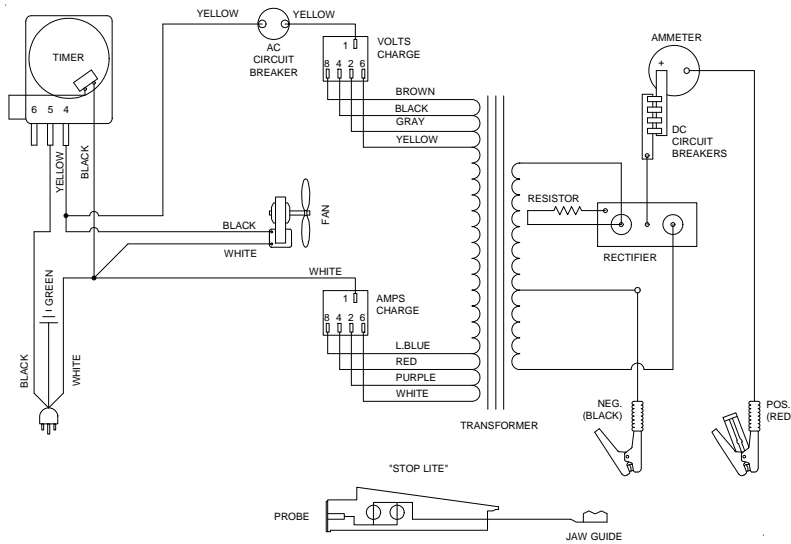
**MODÈLE 6001A LISTE DES PIÈCES DE RECHANGE**

1. Pied avant .....610864	10. Minuterie ..... 611245	19. Panneau Arrière .....611080
2. Roue avec Écrous (2) .....610553	11. Interrupteur Avec Bouton (1) .... 611187	20. Voyant arrêt/marche.....604579
3. Axe avec Écrous .....605673	12. Bouton (1)..... 603147	21. Pinces (1 paire avec mâchoires) ..6202
4. Base .....605186	13. Indicateur de Courant Charge .. 605204	22. Jeu de mâchoires (répara 1) .....610970
5. Transformateur.....611078	14. Cordon d'alimentation C.A..... 611253	Masque
6. Redresseur.....611073	15. Jeu de Câbles C.C ..... 611074	Couvercle .....605211
7. Pale de Ventilateur.....610189	16. Disjoncteur C.C. .... 610069	Poignée .....610753
8. Moteur de Ventilateur.....610190	17. Panneau Superior..... 611246	Panneau Avant.....611079
9. Disjoncteur C.A. ....610464	18. Panneau Latéral (1) ..... 605209	

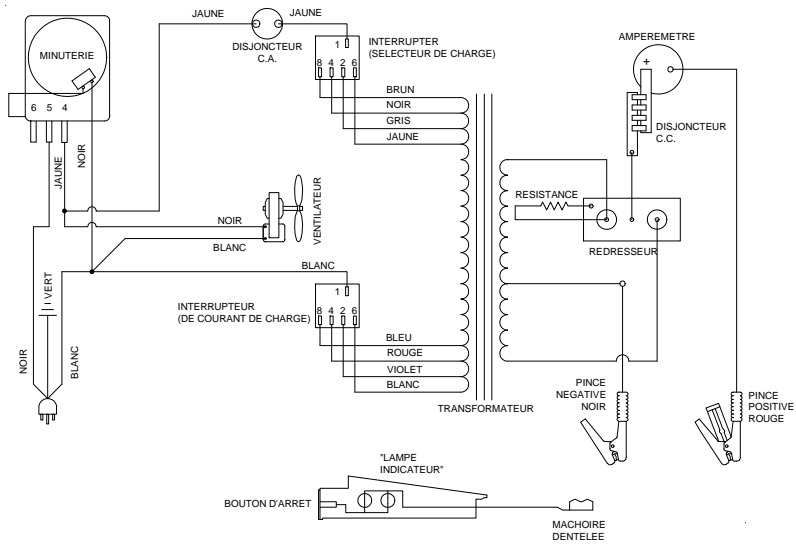
**MODELO 6001A LISTA DE PARTES**

1. Pata Frontal.....610864	10. Cronómetro ..... 611245	19. Panel Trasero.....611080
2. Ruedas con Tuercas (2).....610553	11. Interruptor (1)..... 611187	20. Luz Stop/Go .....604579
3. Barre con Tuercas .....605673	12. Pomo (1)..... 603147	21. Pinzas (1 par incluyen mordazas) .6202
4. Base .....605186	13. Medidor del Amperaje Carga.... 605204	22. Set de Mordazas (repara 1) .....610970
5. Transformador.....611078	14. Cable AC ..... 611253	No se muestra
6. Rectificador .....611073	15. Set de cables DC..... 611074	Tapa .....605211
7. Hélice Del Ventilador.....610189	16. Circuito Protector DC (1) ..... 610069	Mango .....610753
8. Motor Del Ventilador .....610190	17. Panel Superior..... 611246	Panel Frontal.....611079
9. Circuito Protector AC .....610464	18. Panel Lateral (1) ..... 605209	

## WIRING DIAGRAM



## SCHÉMA DE CÂBLAGE



## DIAGRAMA DE CABLES

